

Profilteknikk

- 80mm tykke profiler, multi-hulromsprofiler med 31 mm brutt kuldebro
- Smale rammer og profiler (Panelskjøt 104 mm)
- Softline (SL 80) eller firkantede profiler (SL 81)
- Nedfelt gulvskinne kan leveres uten anslag, for handicapvennlig adkomst.
- Dreie-vippe panel i foldevegg er mulig.
- Tetting mot vind og regn ved hjelp av to tettingsnivåer.

Vinduer og dørsystemer SL 80/81 (samme karmtykkelse)

- Det kan leveres komplett vindussystem som passer til foldedørene. Dreie-vippe, faste eller parallell-skyve-vippe.

Beslagsteknikk

- Ingen foranliggende skinner.
- Skjulte beslag med enhåndsmånøvrering.
- Glidende fastlåsning av delvis åpent foldevegg.

Innglassing

- Som standard leveres et varmereflekerende glass $U_g = 1,1 \text{ W/m}^2\text{K}$ ($k = 1,0$) med 2 x 4 mm herdet glass.
- Mulighet for rutekonstruksjon fra 24 til 40mm.

Overflate

- Pulverlakkert etter RAL
- Eloxal etter EURAS

Tester

- Luftgjennomtrengelighet klasse 4 etter EN 12 207
- Regngjennomtrengelighet klasse 9A til EN 12 208 (svarer til belastningsgruppe C i henhold til 18055)
- Vindmotstand klasse 3 til 12210
- Holdbarhetsklasse 2 i henhold til EN 12 400 (10.000 opp/igjenlukkinger)



Vinterhaver



Foldevegger



Forretningsinnganger



Balkonginnglassing



FOLDEVEGG SL 80

Produktdata

56-51-1-1 / 01.2008



www.solarlux.com

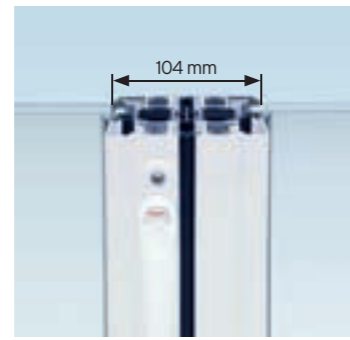
SOLARLUX[®]
glass in motion

SOLARLUX[®]

**Bredde/høydejustering**

En skrutrekker er alt du behøver for å justere bredden på systemet.

I innbygget tilstand kan foldeveggene justeres i høyden med enkle grep (ca. 8mm). Viktig ved evt. setninger i bygningen.

**Utsyn**

Smale ramme- og panelprofiler sørger for god stabilitet og optimalt utsyn.

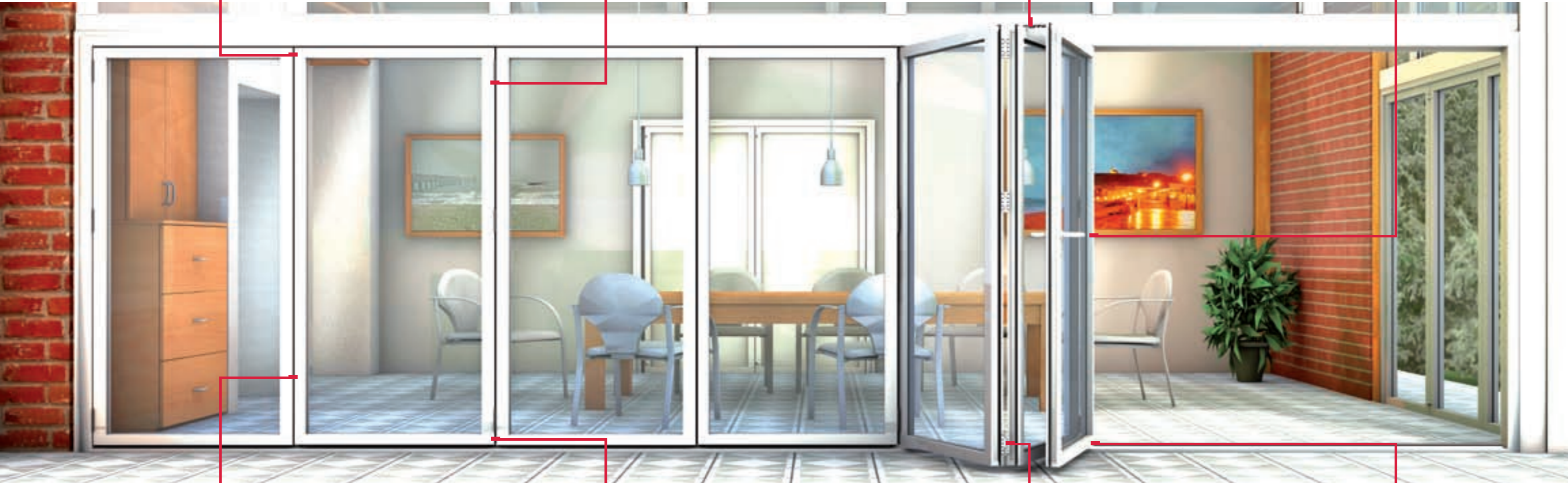
Robuste, flate håndtak gir liten pakkebredde når foldeveggen står åpen.

**Funksjonssikkerhet**

Gjennomgangsdøren (bare ved ulike antall paneler) låses fast med en spesial sneppert-lås, og kan dermed trekkes kontrollert med i åpent tilstand.

**Sikkerhet/Komfort**

Den integrerte multilåsen med komfortabelt håndtak, lås og profilsylinder gir god beskyttelse mot innbrudd.

**Varmeisolering**

Stabile multi-hulromsprofiler med fire-lags termisk isolering gir den beste varmeisoleringen i følge nyeste tyske energisparekrav.

**Stabilitet**

En spesiell låsemekanikk med et 24 mm beslag sikrer panelene i skinnesystemet. Stormsikker og med høy beskyttelse mot innbrudd

**Beslagteknikk**

Ekstremt kompakt panelparkering

Skjulte enhåndsbeslag

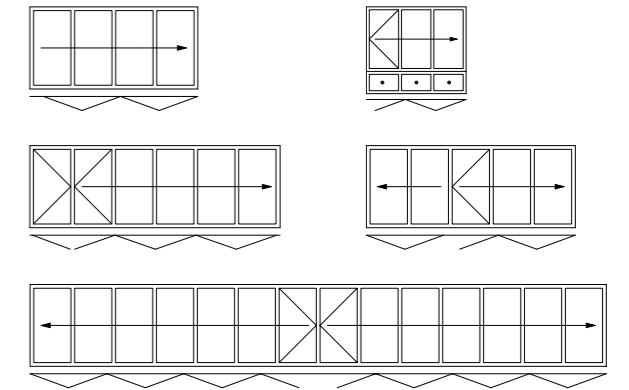
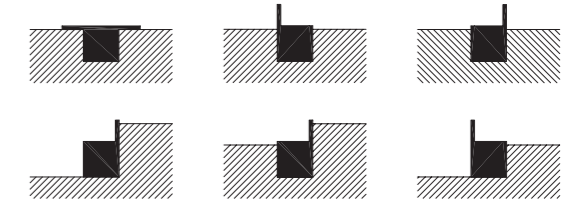
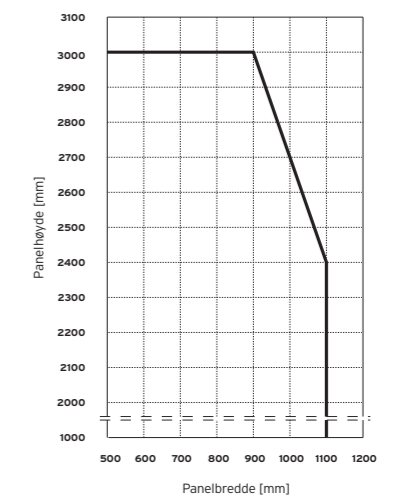
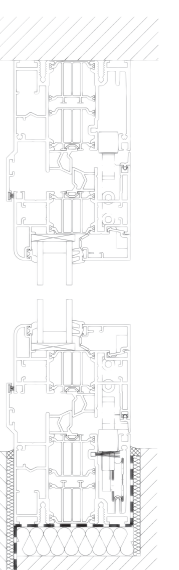
**Lett å bruke**

Beslag, hjul og skinner av spesialstål, garanterer at foldeveggen glir ekstremt lett.

Meget lett å åpne og lukke

**Tekniske Data:
Foldevegg SL 80****Eksempler på utførelser**

Foldeveggene leveres gulvgående. Kan, etter ønske, foldes utover, innover, til venstre og/eller til høyre.

**Eksempler på tilslutning mot gulv****Diagram for størrelser på paneler****Loddrett snitt****Maks. størrelse på paneler**

- I 1100 x 2400 mm
- I 900 x 3000 mm
- I Panelvekt opp til 100 kg
- I Spesialstørrelser på forespørsel

Sammenlagt elementbredde

- I 14 m (gulvgående konstruksjon)