

Profilteknikk

- Paneltykkelse 59mm. 24mm. brutt kuldebro.
- Smale ramme- og panelprofiler.
(Panelsammenføyning 130mm.)
- Høy stabilitet grunnet not- og fjærsammenføyning mellom paneler, samt stabil sammenføyning i hjørner som er termisk adskilt.
- Nedfelt gulvskinne uten anslag kan leveres for handicapvennlig adkomst.
- Tetting mot regn og vind ved hjelp av to tettingsnivåer.

Vinduer og dørssystemer SL 60e (samme karmtykkelse)

- Det kan leveres komplett vindussystem som passer til foldedørene. Dreie-vippe, faste eller parallell-skyve-vippe.

Beslagsteknikk

- Ingen foranliggende skinner.
- Skjulte beslag med enhåndsmanøvrering.
- Glidende fastlåsning av delvis åpnet foldevegg.

Innglassing

- Som standard leveres et varmereflekterende glass $U_g = 1,1 \text{ W/m}^2\text{K}$ ($k = 1,0$) med 2 x 4 mm herdet glass.
- Mulighet for rutekonstruksjon fra 5 til 40 mm.

Overflate

- Pulverlakkert etter RAL
- Eloxal etter EURAS

Tester

- Luftgjennomtrengelighet klasse 4 etter DIN EN 12 207
- Regngjennomtrengelighet klasse 9A etter DIN EN 12 208 (svarer til belastningsgruppe C etter DIN 18 055)
- Vindmotstand klasse B4 etter DIN 12 210
- Etter 10 000 åpninger/lukkinger kunne det ikke konstateres synlige tegn på slitasje.



Vinterhaver



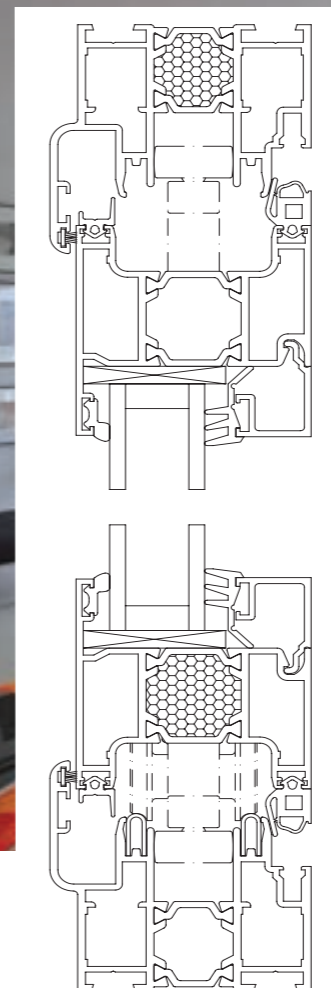
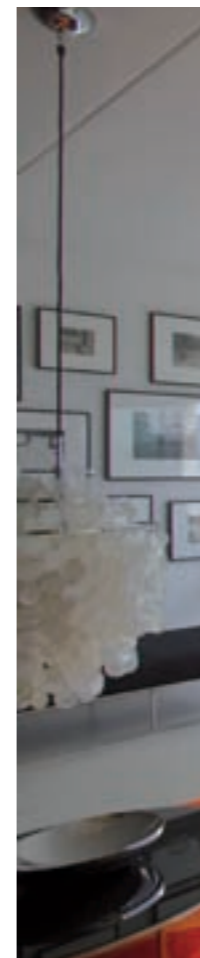
Foldevegger



Forretningsinnganger



Balkonginnglassing



FOLDEVEGG SL 60e

Produktdata

56-51-06-1 / 01/2008



www.solarlux.com

SOLARLUX[®]
glass in motion

SOLARLUX[®]

**Funksjonssikkerhet**

Gjennomgangsdøren (bare ved ulike antall paneler) låses fast med en spesial snepert-lås og kan dermed trekkes kontrollert med i åpnet tilstand.

**Rengjøring**

Ved topphengte foldedører kan utsiden av foldeveggen enkelt rengjøres ved å løfte ut hengselstiftene.

**Høydejustering**

I innbygget tilstand kan foldeveggene justeres i høyden med enkle grep (ca. 6mm). Viktig ved evt. setninger i bygningen.

**Varmeisolering**

Stabile hulromsprofiler med skumkjerne gir den beste varmeisolering i henhold til nyeste tyske energisparekrav.

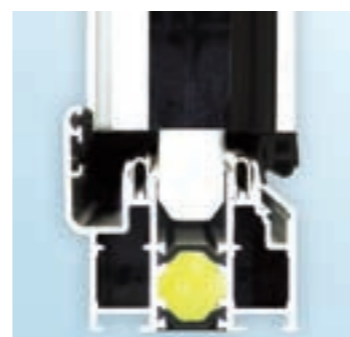
**Lett å bruke**

Beslag, hjul og skinner av spesialstål, garanterer at foldeveggen glir ekstremt lett.

Meget lett å åpne og lukke

**Sikkerhet/Komfort**

Den integrerte multilåsen med komfortabelt håndtak, lås og profilsylinder gir god beskyttelse mot innbrudd.

**Stabilitet**

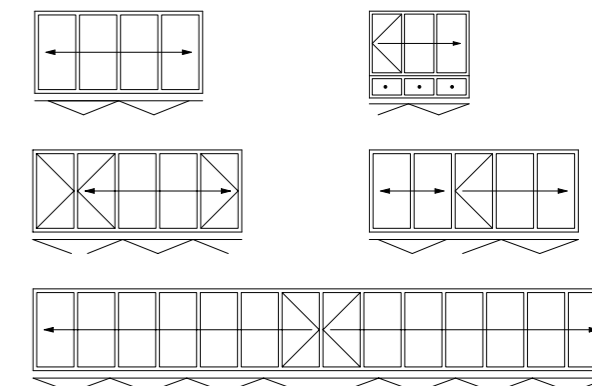
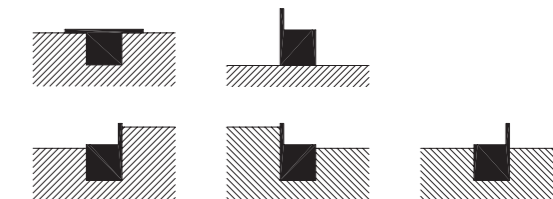
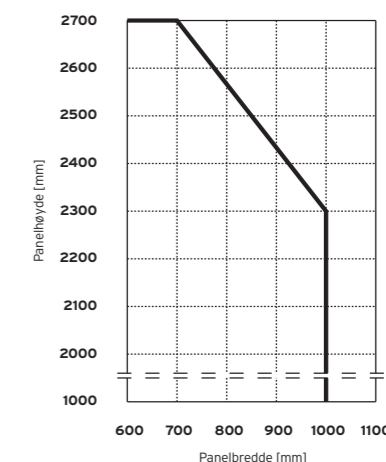
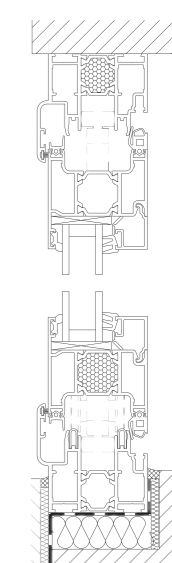
En spesiell låsemekanikk med et 24 mm beslag sikrer panelene i skinner systemet. Stormsikker og med høy beskyttelse mot innbrudd

**Breddejustering**

Panelene kan justeres i bredden med en strutrekker/umbraco, ved å justere de patenterte hengslene.

**Tekniske Data:
Foldevegg SL 60e****Eksempler på utførelser**

Foldeveggene leveres gulvgående (standard) eller topphengt. Kan, etter ønske, foldes utover, innover, til venstre og/eller til høyre.

**Eksempler på tilslutning mot gulv****Diagram for størrelser på paneler****Loddrett snitt****Maks. størrelse på paneler**

- I 1000 x 2300 mm
- I 700 x 2700 mm
- I Panelvekt opp til 80 kg.
- I Spesialstørrelser på forespørsel

Sammenlagt elementbredde

- I 14 m. ved gulvgående konstruksjon
- I Ubegrenset når konstruksjonen er topphengt.