

Profilteknikk

- I 66mm. innbyggingsdybde.
- I Smale rammer og profiler.
- I Trippel-laminerte profiler med stabile spalte-tappforbindelser.
- I Avstivende aluminium beslagsprofiler gir høy stabilitet.
- I Furu og gran leveres som standard, andre tresorter etter ønske.
- I Nedfelt gulvskinne kan leveres uten anslag, for handicapvennlig adkomst.
- I Dreie-vippe vindu sammen med foldefløy er mulig.
- I Tetting mot regn og vind ved hjelp av to tettingsnivåer.
- I Alt råstoff fra trær er dyrket på plantasje.

Vinduer og dørsystemer

- I Kan kombineres med standard vindussystem SL-68: Dreie-vippe, faste deler, parallell-skyve-vippe etc.

Beslagsteknikk

- I Ingen foranliggende skinner.
- I Skjulte beslag med enhåndsmanøvrering.
- I Glidende fastlåsning av delvis åpnet foldevegg.

Innglassing

- I Som standard leveres et varmereflekterende glass $U_g = 1,1 \text{ W/m}^2\text{K}$ ($k = 1$) med 2 x 4 mm float
- I Mulighet for rutekonstruksjon fra 5 til 28 mm

Overflate

- I Grunnet treoverflate etter SL-fargekart.
- I Ferdig behandlede treoverflate etter SL-fargekart.
- I Laseringen er vannbasert.

Tester

- I Luftgjennomtrengelighet klasse 3 etter DIN EN 12 207
- I Regngjennomtrengelighet klasse 9A etter DIN EN 12 208 (svarer til belastningsgruppe C etter DIN 18 055)
- I Vindmotstand klasse C4 etter DIN 12 210



 Vinterhaver




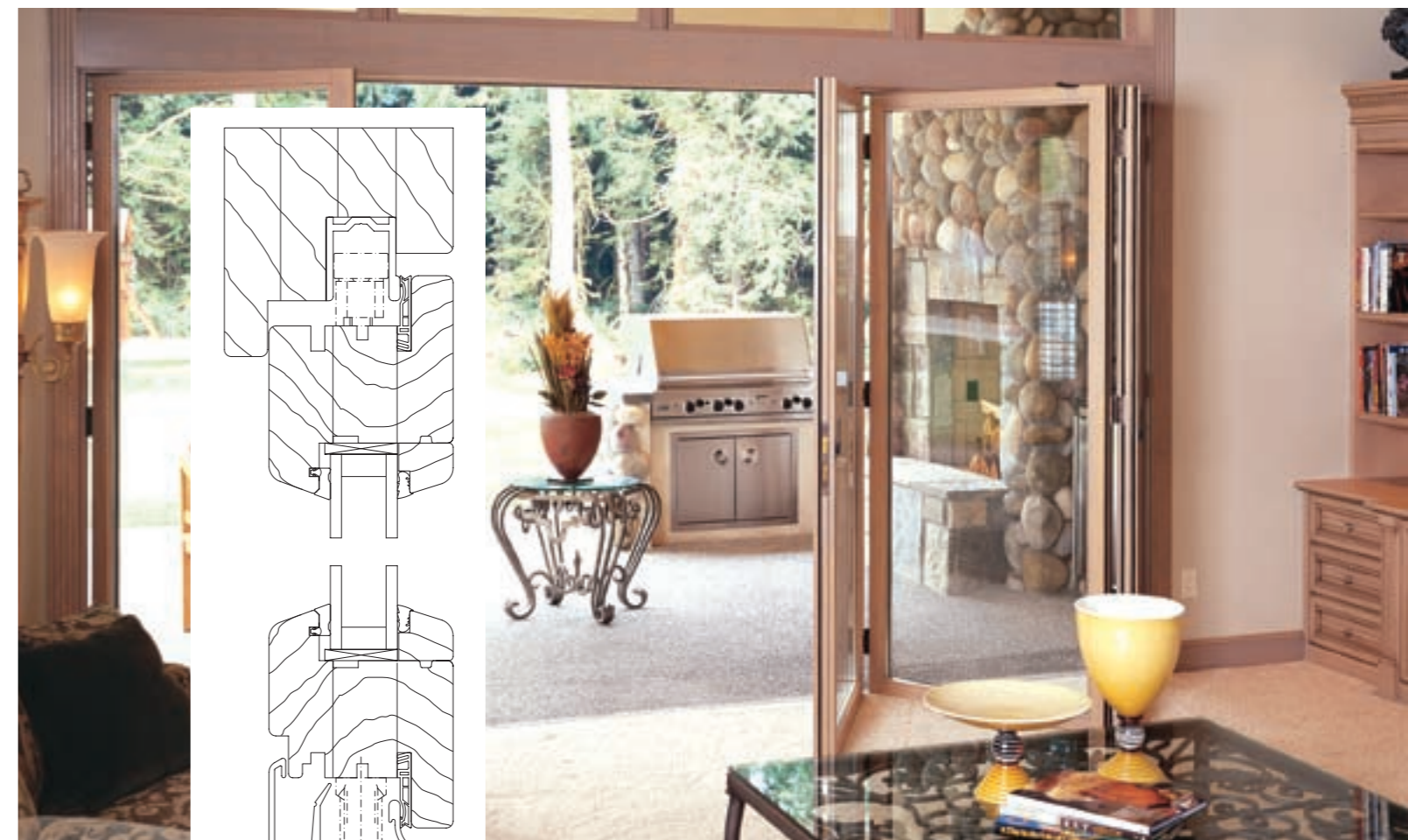
 Foldevegger



 Forretningsinnganger



 Balkonginnglassing



FOLDEVEGG SL 66

Produktdata

56-11-08-1 / 012008



www.solarlux.com

 **SOLARLUX**[®]
glass in motion

 **SOLARLUX**[®]

**Høydejustering**

I innbygget tilstand kan foldeveggene innstilles i høyden med enkle grep (ca. 6 mm). Viktig ved evt. setninger i bygningen.

**Funksjonssikkerhet**

Gjennomgangsdøren (bare ved ulike antall paneler) låses fast med en spesial snepert-lås og kan dermed trekkes kontrollert med i åpent tilstand.

**Sikkerhet/Komfort**

Den integrerte multilåsen med komfortabelt håndtak, lås og profilsylinder gir god beskyttelse mot innbrudd.

**Design**

Softline profiler og elegante SL-hengsler gir det hele et elegant utseende.

**Beslagsteknikk**

Stabile flate håndtak = smal panelpakke når foldeveggen er åpen.

Skjulte enhåndsbeslag

**Lett å bruke**

Beslag, hjul og skinner av spesialstål, garanterer at foldeveggen blir ekstremt lett.

Meget lett å åpne og lukke

**Breddejustering**

Panelene kan justeres i bredden med en skrutrekker/umbraco.

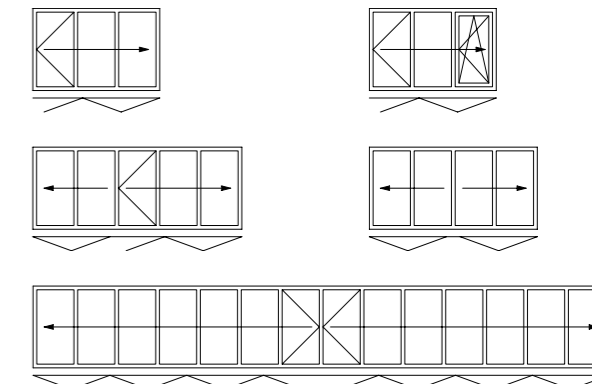
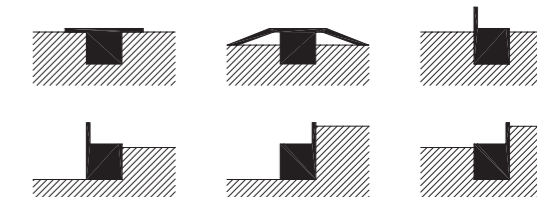
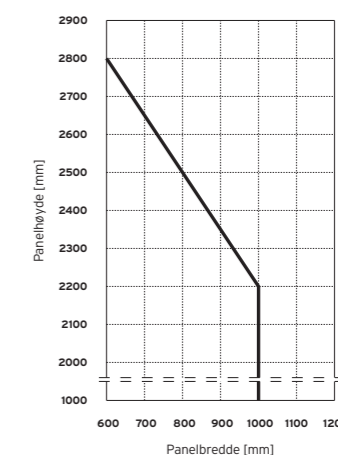
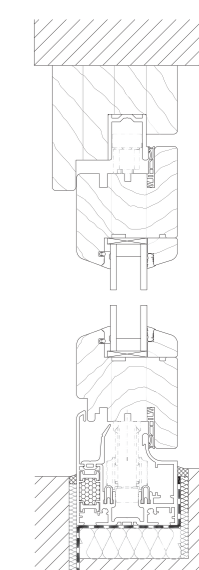
**Stabilitet**

En spesiell låsemekanikk med et 24 mm beslag sikrer panelene i skinner-systemet. Stormsikker og med høy beskyttelse mot innbrudd

Tekniske Data: Foldevegg SL 66

Eksempler på utførelser

Foldeveggene leveres gulvgående (standard) eller topphengt. Kan, etter ønske, foldes utover, innover, til venstre og/eller til høyre.

**Eksempler på tilslutning mot gulv****Diagram for størrelser på paneler****Loddrett snitt****Maks. størrelse på paneler**

- I 1000 x 2200 mm
- I 600 x 2800 mm
- I Panelvekt opp til 70 kg
- I Spesialstørrelser på bestilling

Sammenlagt elementbredde

- I 14 m ved gulvgående konstruksjon
- I Ubegrenset når konstruksjonen er topphengt.