

Profilteknikk

- 66mm. innbygningsdybde.
- Smale rammer og profiler.
- Trippel-laminerte rammer med stabile spalte-tappforbindelser.
- Utvendig aluminiumsmantling som luftes fra baksiden.
- Avstivende aluminium beslagprofiler gir høy stabilitet.
- Furu og gran leveres som standard, andre tresorter etter ønske.
- Nedfelt gulvskinne kan leveres uten anslag, for handicapvennlig adkomst.
- Tetting mot regn og vind ved hjelp av to tettingsnivåer.
- Alt råstoff fra trær er dyrket på plantasje.

Vinduer og dørsystemer

- Kan kombineres med standard vindussystem SL-68HA: Dreie-vippe, faste deler, parallell-skyve-vippe etc.

Beslagsteknikk

- Ingen foranliggende skinner.
- Skjulte beslag med enhåndsmanøvrering.
- Glidende fastlåsing av delvis åpent foldevegg.

Innglassing

- Som standard leveres et varmereflekterende glass $U_g = 1,1 \text{ W/m}^2\text{K}$ ($k = 1$) med 2 x 4 mm float.
- Mulighet for rutekonstruksjon fra 26 til 30 mm

Overflate

- Pulverlakkering etter RAL.
- Eloxal etter EURAS.
- Utvendig aluminiumsmantling som luftes fra baksiden.
- Ferdig behandlede treoverflater etter SL-fargekart.
- Laseringen er vannbasert.

Tester

- Luftgjennomtrengelighet klasse 3 etter DIN EN 12 207
- Regngjennomtrengelighet klasse 9A etter DIN EN 12 208 (svarer til belastningsgruppe C etter DIN 18 055)



Vinterhaver



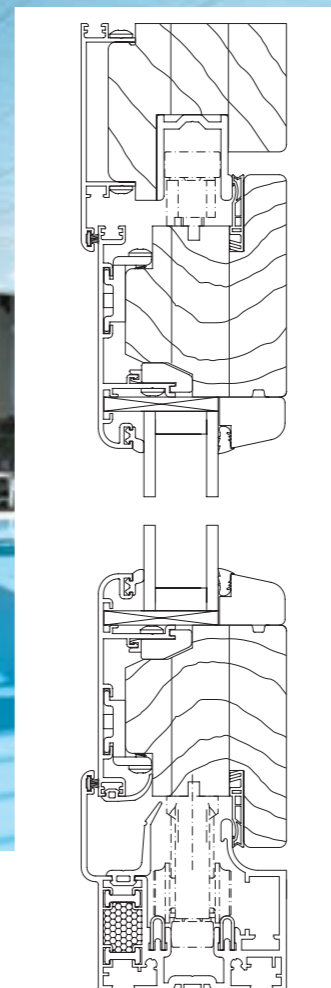
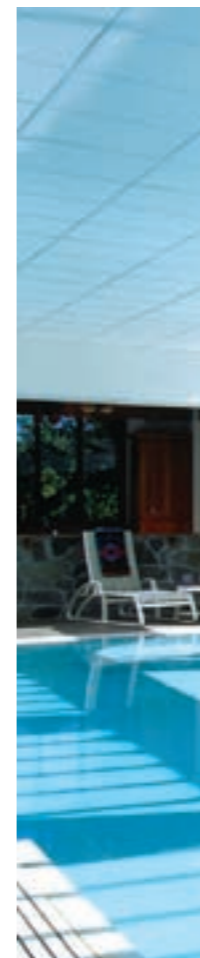
Foldevegger



Forretningsinnganger



Balkonginnglassing



FOLDEVEGG SL 67

Produktdata

56-11-09-1 / 01.2008



www.solarlux.com

SOLARLUX[®]
glass in motion

SOLARLUX[®]

**Høydejustering**

I innbygget tilstand kan foldeveggene innstilles i høyden med enkle grep (ca. 6 mm). Viktig ved evt. setninger i bygningen.

**Funksjonssikkerhet**

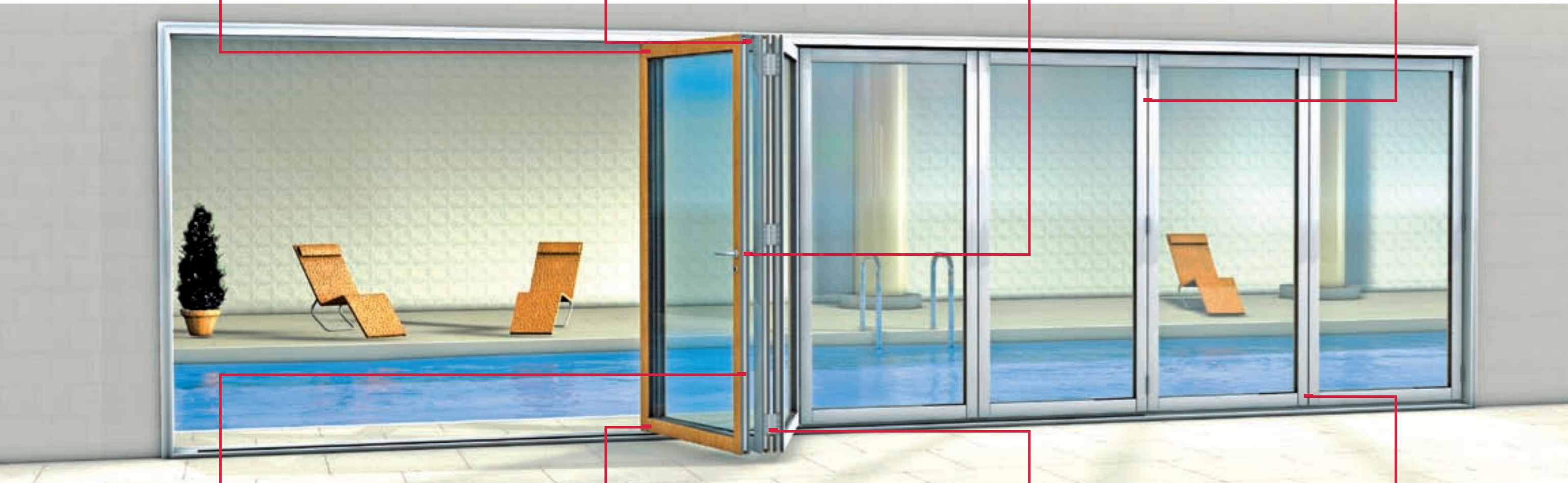
Gjennomgangsdøren (bare ved ulike antall paneler) låses fast med en spesial sneppert-lås og kan dermed trekkes kontrollert med i åpent tilstand.

**Sikkerhet/Komfort**

Den integrerte multilåsen med komfortabelt håndtak, lås og profilsylinder gir god beskyttelse mot innbrudd.

**Design**

Softline profiler og elegante SL-hengsler gir det hele et elegant utseende.

**Varmeisolering**

Treprofiler med utvendig aluminiumsmantling som luftes bakfra, gir høyeste standardbeskyttelse mot vær, og beste varmeisolering etter nyeste ENEV. (Energisparekrav)

**Lett å bruke**

Beslag, hjul og - skinner av spesialstål, garanterer at foldeveggen blir ekstremt lett.

Meget lett å åpne og lukke

**Breddejustering**

Panelene kan justeres i bredden med en skrutrekker/umbraco.

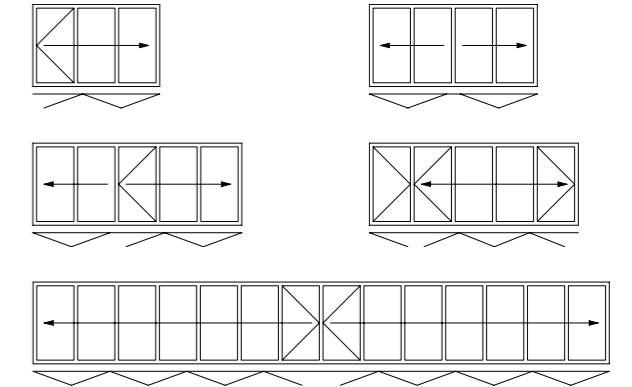
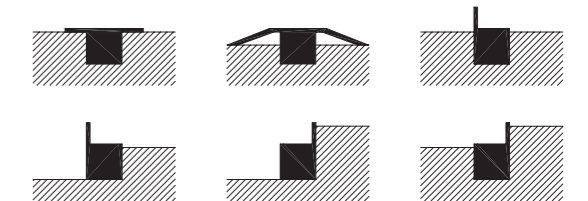
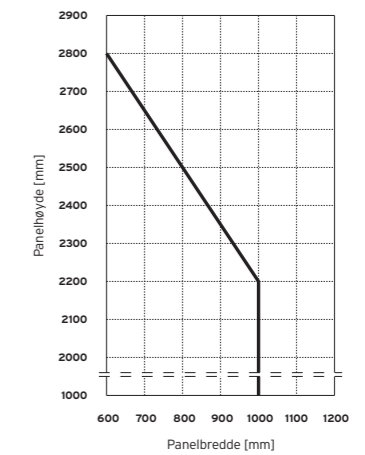
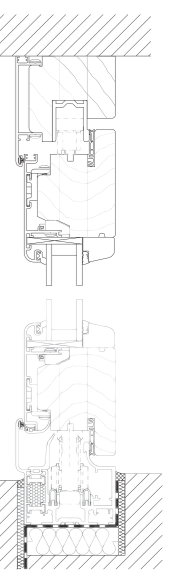
**Stabilitet**

En spesiell låsemekanikk med et 24 mm beslag sikrer panelene i skinnesystemet. Stormsikker og med høy beskyttelse mot innbrudd

Tekniske Data: Foldevegg SL 67

Eksempler på utførelser

Foldeveggene leveres gulvgående (standard) eller topphengt. Kan, etter ønske, foldes utover, innover, til venstre og/eller til høyre.

**Eksempler på tilslutning mot gulv****Diagram for størrelser på paneler****Loddrett snitt****Maks. størrelse på paneler**

- I 1000 x 2200 mm
- I 600 x 2800 mm
- I Panelvekt opp til 70 kg
- I Spesialstørrelser på bestilling

Sammenlagt elementbredde

- I 14 m ved gulvgående konstruksjon
- I Ubegrenset når konstruksjonen er topphengt.